



Millésime 2019

NOTRE MAISON DE VIN,
DURABLEMENT


GABRIEL • MEFFRE
— à Gigondas depuis 1936 —

Semper Voluptas



par Etienne Maffre,
PDG Maison
Gabriel Meffre

« **Engageons-nous !** Au delà de la simple injonction, c'est aujourd'hui une nécessité.

L'évolution des entreprises vers plus de responsabilité et de durabilité est évidente et irréversible. Les médias et les rapports scientifiques sur le dérèglement climatique, la chute de la biodiversité, la pollution plastique ou les risques liés à notre alimentation foisonnent. La société civile et les consommateurs - en particulier les jeunes générations - exigent des réponses concrètes, rapides et claires. Alors que près de 9 Français sur 10 considèrent que les marques devraient beaucoup plus intégrer le développement durable dans leur offre (baromètre GreenFlex 2017), il est urgent d'agir !

C'est ce que nous faisons depuis plus de 20 ans au sein de la Maison Gabriel Meffre. Conscients des enjeux de notre filière, amoureux de notre patrimoine viticole et soucieux de le transmettre aux générations futures, nous nous attachons à être au plus proche de notre écosystème environnemental et de nos parties prenantes (salariés, clients, partenaires, fournisseurs, territoire,...). Etre toujours plus à leur écoute et partager notre vision, nos valeurs et convictions sont indéniablement des gages essentiels de notre durabilité et de notre impact positif sur l'Homme et la planète.

En septembre 2018, notre engagement a été validé et reconnu par les experts indépendants de l'AFNOR. Nous sommes devenus la **1ère Winerie du Rhône** à être reconnue **“Exemplaire” en Développement Durable et Responsabilité Sociétale (norme ISO 26000)**. Nous sommes particulièrement fiers de cette reconnaissance qui exprime la maturité de notre démarche en RSE. Inscrite pleinement au cœur de notre stratégie d'entreprise, elle est le fruit d'une politique qualité innovante menée activement depuis de nombreuses années par nos équipes, épaulées par des expertises complémentaires. Elle souligne surtout nos progrès et les actions réalisées depuis notre évaluation de 2016. Vous en trouverez le détail dans ce rapport que nous avons voulu simple et lisible. Nos bonnes pratiques sont ainsi présentées selon les 3 piliers de la RSE : les hommes (pilier social/sociétal), la nature (pilier environnemental), la croissance (pilier économique).

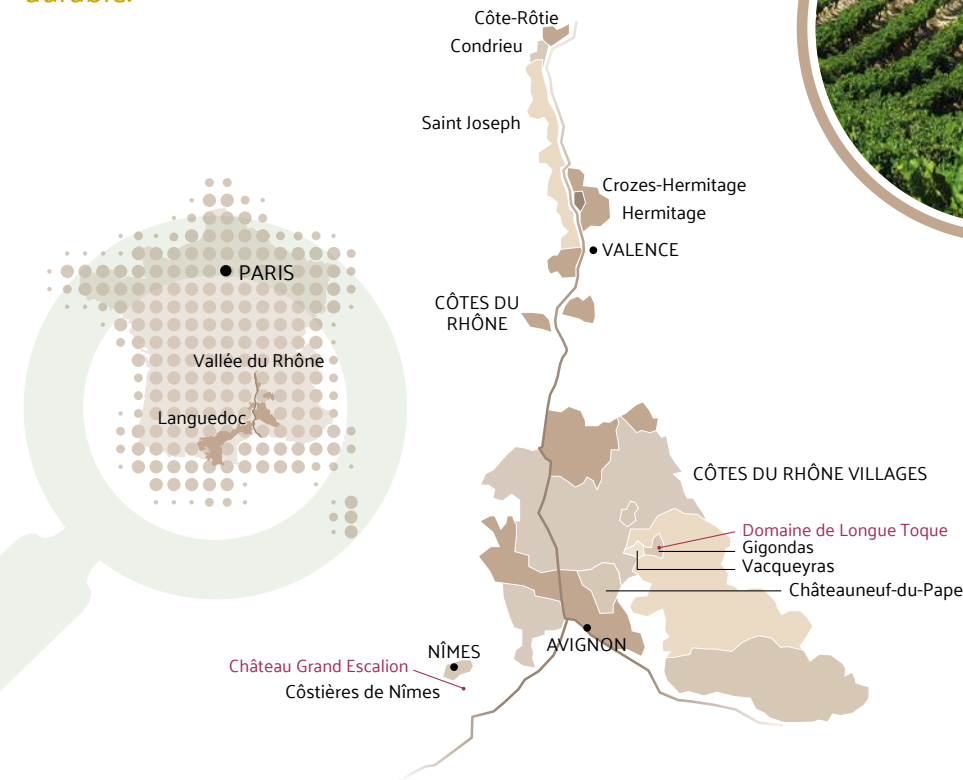
La RSE contribue à améliorer l'attractivité sur le plan intérieur comme sur le plan extérieur de l'entreprise. Elle n'est pas une dépense, mais un investissement. Comme le dit le proverbe, “qui veut agir trouve un moyen, qui ne veut rien faire trouve une excuse”.

Nous avons choisi d'inscrire notre action dans le Développement Durable à travers ce moyen qu'est la RSE. Une formidable opportunité de progresser, d'innover, de créer de la valeur nous est offerte. Nous sommes heureux de la partager avec vous ! »

La Maison Gabriel Meffre

UNE MAISON DE VIN RÉFÉRENTE ET ENGAGÉE EN VALLÉE DU RHÔNE MÉRIDIONALE

Notre Maison, située à Gigondas, au pied des dentelles de Montmirail, s'est affirmée comme un des propriétaires-négociants en vin emblématiques de la Vallée du Rhône, et se positionne comme une des rares entreprises "Exemplaires" en matière de développement durable.



● NOTRE VISION

“ÊTRE UNE MAISON DE VINS DE RÉFÉRENCE, ÉTABLIE EN VALLÉE DU RHÔNE, FORTEMENT IMPLIQUÉE DANS L'AMONT VITICOLE ET LE DÉVELOPPEMENT DURABLE”.

● NOS VALEURS SONT NOS FORCES DURABLES

4 VALEURS FONDATRICES INFUSENT NOTRE ADN.

- **La passion** des femmes, des hommes et des métiers du vin.
- **Le respect** d'un environnement exceptionnel.
- **L'esprit d'innovation** et l'exigence de la qualité au service de nos clients et des consommateurs.
- **Le partage** de savoir-faire et d'expériences avec nos parties prenantes.

● UN DOUBLE SAVOIR-FAIRE DE PRODUCTEUR ET DE NÉGOCIANT-ÉLEVEUR

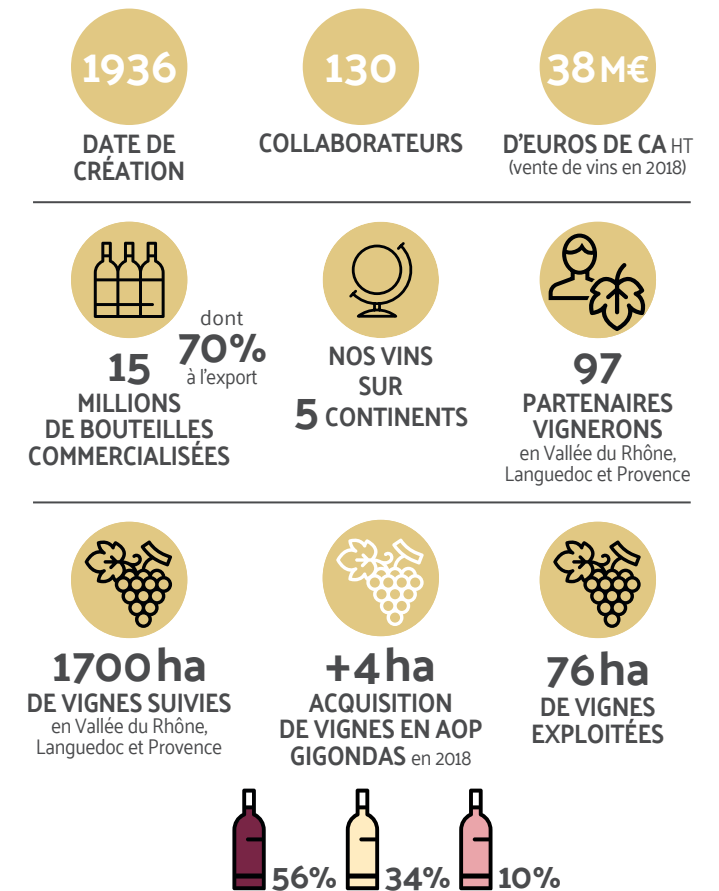
- Propriétaire depuis 1999 du Domaine de Longue Toque à Gigondas, terroir d'exception de 32 ha, en 3^{ème} année de conversion à l'Agriculture Biologique.
- Exploitant du Château Grand Escalon en Costières de Nîmes sur 44 ha certifiés Haute Valeur Environnementale niveau 3.
- Un outil industriel de conditionnement certifié BRC/IFS et performant, renforcé en 2018 avec l'aménagement d'une unité de vinification de raisins.

Emmanuel FONS - Les Côteaux du Minervois

“La démarche RSE de la Maison Gabriel Meffre est une satisfaction pour nous en tant que fournisseur historique, et nous témoigne son implication à différents niveaux du tissu économique viticole. Au sein de notre cave coopérative, ce dynamisme nous incite à amplifier nos engagements à la fois sur la qualité de nos vins produits, nos performances économiques, notre service clients et notre impact environnemental. En 2019, nous sommes satisfaits d'avoir certifié plus des 2/3 de notre vignoble en HVE (soit près de 1200 ha) et ainsi participer activement à l'évolution permanente de nos deux structures.”



● CHIFFRES CLÉS



● NOTRE DÉMARCHE RSE, CLÉ DE VOÛTE DE NOTRE PLAN STRATÉGIQUE 2017-2021

4 axes clés ont été définis dans notre stratégie à 5 ans :

- Pérenniser notre rentabilité et développer le chiffre d'affaire.
- Mobiliser les équipes et fédérer les énergies autour d'un projet commun.
- Renforcer la notoriété de notre Maison et valoriser nos bonnes pratiques.
- Pérenniser la démarche RSE structurante de notre entreprise.

A partir de ce plan, nous définissons des engagements annuels. Pour 2019, 11 projets sont suivis, issus de nos enjeux prioritaires. Depuis 2015, nous avons rédigé, par exemple, diverses chartes afin de partager des bonnes pratiques en interne et avec nos Parties Prenantes externes.

● PLUS QU'UNE MAISON DE VIN, UN ÉCOSYSTÈME

Dans le cadre de notre responsabilité sociétale et de notre sphère d'influence, **13 parties prenantes prioritaires** ont été identifiées selon l'importance que nos relations communes ont sur notre activité. L'objectif prioritaire, avec elles, est d'établir un dialogue permanent et constructif, d'évoluer avec elles et, surtout, de créer de la valeur ensemble : limitation des risques, recherche d'innovation, avancées sociales, etc.

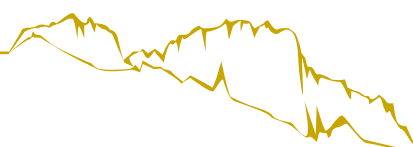
Nos actions RSE référentes

Plus qu'un rapport développement durable conventionnel, nous avons souhaité ici rendre accessible, mettre en lumière et partager nos pratiques de développement durable les plus prégnantes depuis notre dernière évaluation en 2016, en couvrant les 3 piliers de la RSE : Social / Environnement / Economie.

Hommes et Territoire

Nature

Croissance



Hommes et Territoire

Notre Maison ne serait rien sans les femmes et les hommes qui la composent et qui œuvrent au quotidien pour assurer son développement. Bien-être au travail, limitation des risques psycho-sociaux, développement de la motivation et de l'implication des salariés sont parmi nos priorités quotidiennes. De la même façon, l'interaction et le partage de savoir-faire avec l'ensemble de nos parties prenantes externes nous aident à dynamiser notre territoire.

LA SANTÉ ET LE BIEN-ÊTRE AU TRAVAIL : NOTRE PRIORITÉ

● Un niveau de **maîtrise opérationnelle SST** - Santé & Sécurité au Travail - reconnu et un **taux de rotation du personnel très inférieur à celui de la filière** témoignent de l'attractivité de notre structure.

● **L'enquête de satisfaction interne** réalisée fin 2018 (81% de taux de participation) confirme un bon dialogue avec nos salariés et leur satisfaction globale (72%). Elle a cependant permis d'identifier des voies de progrès autour de la notion de reconnaissance et de bien-être. Un plan d'action est prévu sur 2019-2020.

● En 2018-2019, **les postes de travail administratifs ont été optimisés par le CSSCT** (Comité Santé Sécurité et Conditions de Travail) avec le soutien de la Médecine du Travail et d'un ergonome.

● **Une bonne maîtrise des risques d'accidents du travail par rapport aux indicateurs nationaux :**

Indice de Fréquence (IF)* : 22.99 vs 38.5
Taux de Fréquence (TF)** : 15.15 vs 25
Taux de Gravité (TG)*** : 0.42 vs 1.6
chiffres 2018 vs indicateurs nationaux 2016

*IF = nb d'AT avec arrêts/nb moyen de salariés x 1000
**TF = nb d'AT avec arrêts/nb d'heures travaillées x 1000000
***TG = nb de jours perdus/nb d'heures travaillées x 1000

16

SALARIÉS PRÉVENTEURS SST
et un pompier volontaire
en 2018

185

ACTIONS
en faveur de
LA PRÉVENTION SANTÉ
en 2017-2018

14,8
ANS

D'ANCIENNETÉ
moyenne en 2018
(+1,8% vs 2014)

11,5%

NOTRE TAUX DE ROTATION
vs 54,3% dans
les entreprises de + de 50 sal.
en France (2013-DARES)

81%

DE TAUX DE PARTICIPATION
à l'enquête
de satisfaction interne

5K€

INVESTIS
dans du matériel
de bureau permettant de
RÉDUIRE LES TMS
(troubles musculo-squelettiques)



Virginie PIPUNIC - Cheffe de Ligne Maison Gabriel Meffre

"Gabriel Meffre est une entreprise tournée vers l'avenir qui offre une parité certaine entre hommes et femmes. Elle confie des postes à fortes responsabilités à un certain nombre d'entre nous, preuve de confiance en notre savoir-faire. Il y a plusieurs années en arrière, quand une femme se



retrouvait à un poste clé de l'entreprise, c'était comme un faire-valoir pour l'extérieur. Les mentalités ont évolué, cela devient chose normale et c'est tant mieux. Les capacités de gestion, de technicité, de prise de décision ne sont plus l'apanage des hommes. La Maison l'a bien compris."

DÉVELOPPEMENT DES COMPÉTENCES ET ÉPANOUISSEMENT DE NOS COLLABORATEURS

● Nous nous engageons chaque année sur un programme de formation largement supérieur à l'obligation légale. Nous mettons en place des formations spécifiques, adaptées à différents publics en interne comme "**La lutte contre la corruption / les conflits d'intérêts**", "**Les Achats Responsables**" ou encore "**l'Analyse du Cycle de Vie du produit**" en 2018/2019.

● En vue de fluidifier les échanges, faciliter les prises de décision et développer la polyvalence des équipes, nous avons amélioré notre organisation interne en regroupant **l'administration des ventes France et Export**.

● Enfin, nous favorisons systématiquement la **promotion interne** pour chaque recrutement et nous engageons à améliorer encore la parité hommes/femmes.



Christine Lacroix-Pallandre
Directrice Administration
des Ventes



Véronique Torcolacci
Œnologue - Directrice
Achats et Qualité Vins



Yash Ghienne
Directrice Export
Europe



Pascale Abadie
Œnologue
Acheteuse Vin



2,29%
PART BUDGET FORMATION
sur la masse salariale



54%
DE FORMATIONS
en faveur du développement
DES COMPÉTENCES



53%
DE FEMMES
dans l'effectif total en 2018
vs 41% dans la branche
(hors VRP)



3
NOUVEAUX CADRES DE DIRECTION FÉMININES
en 2019 (promotion interne)

UN ANCRAGE TERRITORIAL ACTIF : UNE RÉALITÉ

Mesurer nos impacts et notre valeur ajoutée sur le tissu local, **participer activement à la vie du territoire**, diffuser la RSE à nos parties prenantes, sont quelques unes des actions fortes lancées ou continuées après 2016 :

● La réalisation d'une **étude** par le Cabinet Utopies, bureau conseil en Développement Durable reconnu, selon le modèle LOCALFOOTPRINT, a permis de mesurer concrètement **l'empreinte socio-économique territoriale de notre Maison** (chiffres 2017 ci-dessous).

● **Une activité œnotouristique importante.**

● **Une forte présence contributive dans la filière vitivinicole :**

Rédaction et diffusion du Guide RSE pour les Maisons de Vins de France à l'initiative d'Etienne Maffre, PDG de la Maison et Président des "Wineries du Rhône" (Union des Maisons de Vins de la Vallée du Rhône).

Participation régulière de nos équipes à des tables rondes/émissions présentant la démarche RSE (Salon VINISUD, Réunions plénières des Avocats du Barreau d'Avignon, France Bleu Vaucluse...).

● **Un soutien maintenu aux structures socio-culturelles du territoire** comme le Mécénat culturel au Festival d'Avignon.

817

EMPLOIS
(ETP) en France
soutenus par
la Maison Gabriel Meffre

1 POUR
6,2

1 SALARIÉ "GM" SOUTIENT 6,2 EMPLOIS
dans l'économie française

dont
48%
en région PACA

362
EMPLOIS

INDIRECTS
soutenus dans la chaîne
de fournisseurs français

42 M€

DE CRÉATION DE RICHESSE
(valeur ajoutée) soutenue
par Gabriel Meffre
en France

dont
19M€
dans
le Vaucluse

129

ÉVÉNEMENTS TOURISTIQUES AU CAVEAU
entre 2016 et 2018 ayant touché
600 PERSONNES



100 PARTICIPANTS À LA SOIRÉE ANNUELLE "MUSIQUE & VINS"
en 2018 et 2019

Nature

Nous avons le privilège d'être situé dans un écrin naturel et viticole unique que nous avons à cœur de préserver. Toutes nos actions se doivent de respecter cet engagement. C'est pourquoi nos pratiques respectueuses de l'environnement et des attentes sociétales de nos clients se renforcent chaque année, de la vigne à la bouteille. En voici quelques exemples.

2019 - ANNÉE 3 DE CONVERSION BIO ET DE CERTIFICATION HVE3 SUR NOS DOMAINES

● Nos 76 ha de vignes sont labellisées "Terra Vitis - agriculture raisonnée" depuis 2001. Depuis juin 2019, les 44ha du Château Grand Escalion sont certifiés "HVE3" (Haute Valeur Environnementale) prenant en compte 4 critères : Biodiversité / Stratégie phytosanitaire / Gestion fertilisation / Gestion des Ressources en eau.



76ha
DE VIGNES
LABELLISÉES
TERRA VITIS



44ha
DE VIGNES
LABELLISÉES
HVE3



● Fin 2019, les 32ha du Domaine de Longue Toque seront labellisés "Agriculture Biologique". Concrètement, cela signifie depuis 2017 :
• Utilisation d'un cheval de labour sur les parcelles de vieux Grenaches
• Arrêt des produits phytosanitaires de synthèse
• Utilisation limitée des doses de cuivre métal (-48% vs limite réglementaire).

PRÉVENTION DES RISQUES & BONNE GESTION DES DÉCHETS/EFFLUENTS

● Renforcement de notre stratégie de réduction / arrêt des traitements phytosanitaires de synthèse : abandon des désherbants sur le Domaine de Longue Toque, forte réduction sur Château Grand Escalion, emploi d'engrais organiques (agents non CMR)...

-39%

IFT*HERBICIDE
sur le Château Grand Escalion
vs IFT de référence
*IFT = Indice de Fréquence
des Traitements herbicides

15000

ANALYSES DE VINS
en 2018
(en interne & laboratoires externes)

● Valorisation continue de nos déchets et traitement de nos effluents grâce à des installations efficaces permettant d'être largement en-dessous des limites réglementaires (DCO, DBO5, MES*).

* DCO : demande chimique en oxygène

* DBO5 : demande biochimique en oxygène pendant cinq jours

* MES : matière en suspension



84%
DES DÉCHETS
VALORISÉS
en 2018 vs 79% en 2014
sur le site de Gigondas
(verre, plastiques,
cartons, papiers,
boues de la STEP)



-29%
DE TONNAGE
DÉCHETS
en 2018 vs 2015

UN MODÈLE D'ÉCO-CONCEPTION : LA BOUTEILLE "ÉCO-RESPONSABLE"

● Création en partenariat avec notre prestataire verrier de la bouteille blasonnée à vis la plus allégée du marché 410g.



410g
vs 520g



1588T
DE VERRE
ÉCONOMISÉES
soit 1342 tonnes
équivalent GES CO2
(2009/2016)

-108T
DE VERRE
À MANIPULER
par nos équipes
sur les lignes
de conditionnement



OPTIMISER NOS CONSOMMATIONS D'EAU ET D'ÉNERGIES FOSSILES

● Mise en place de sous compteurs d'eau en cave et d'une prime qualité mensuelle pour mobiliser les collaborateurs sur l'économie de la ressource.

● Développement de l'implantation de pompes-doseuses favorisant un nettoyage plus efficace et plus sécurisant des cuves (réduction de l'usage des produits nettoyants / sécurisation des employés).



8%
D'ÉCONOMIE D'EAU
entre 2009 et 2018*



0,96L
D'EAU
PAR BOUTEILLE DE 75 CL
en 2018 vs 1,05L en 2009*

*sur les process chai et conditionnement

● Réalisation, en 2018, avec l'ADEME d'un diagnostic "TPE&PME Gagnantes sur tous les coûts Energie-Matière-Déchets" et mise en œuvre du plan d'actions en 2019 visant une économie annuelle de 16 k€.

PRÉSERVER LA BIODIVERSITÉ, UNE DYNAMIQUE QUI S'ACCÉLÈRE

● Pérennisation des sélections massales sur le terroir d'exception du Domaine de Longue Toque. Objectif 2020 : 50% du vignoble composé de raisins produits en sélection massale afin de préserver le patrimoine génétique de nos vignes et favoriser la biodiversité.

● Après avoir initié le diagnostic biodiversité sur l'ensemble de l'AOP Gigondas, réalisation du même diagnostic sur le Domaine de Longue Toque, en partenariat avec l'association Les Ecologistes de l'Euzières. Objectif : mettre en œuvre des initiatives en faveur d'une agriculture "vivante", permettant le développement de variétés d'insectes et de petits animaux sur notre Domaine.

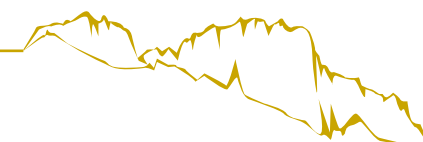
● Horizon 2020/2021 : création d'un sentier pédagogique le long de nos parcelles à destination du grand public.

Davy Salanon - Chef de Secteur O-I France (verrier)

"Depuis 2009, nous avons d'abord allégé considérablement le poids de nos bouteilles standards. Puis, nous souhaitions développer l'allègement de modèles spécifiques pour nos clients. Les attentes de la Maison Gabriel Meffre en matière d'éco-responsabilité étaient en phase avec les nôtres. Nous avons donc travaillé en partenariat pour réduire de 110 grs le poids d'un premier modèle, soit une réduction d'environ 20%. Ce travail a nécessité près d'une année de développement sur notre usine de Labégude (Ardèche). Il a aussi permis de réduire d'environ



550T annuelles la part de l'emballage verre dans notre environnement et donc d'améliorer efficacement notre bilan carbone. Face au succès de ce premier modèle, nous travaillons aujourd'hui sur l'allègement de deux autres bouteilles armoriées, spécifiques à la Maison. C'est une démarche très positive car « gagnant-gagnant » pour nos deux entreprises : nous développons notre savoir-faire en matière d'éco-conception et Gabriel Meffre se différencie en proposant un produit qui correspond mieux aux attentes environnementales de ses clients."



Croissance

Assurer une croissance économique pérenne dans un contexte international mouvant, cultiver notre promesse de partager avec nos clients des vins de qualité toujours plus “responsables”, tels sont nos objectifs. L'enjeu est de taille et passionnant ! Nos clients deviennent des “consomm'acteurs”, toujours plus avisés, exigeant non seulement de la transparence et de l'éthique dans les affaires mais aussi des vins “engagés” pour leur santé et celle de la planète. L'ère de la consommation responsable est lancée, et pour longtemps. Nous nous devons de les écouter afin de grandir avec eux et d'innover.



UNE GOUVERNANCE RESPONSABLE

- Intégration des questions centrales de l'ISO 26 000 dans notre stratégie d'entreprise.
- Pilotage par projets RSE avec indicateurs socio-environnementaux.
- Pérennisation des processus de décision.
- Organisation de réunions du personnel régulières et participatives.
- Animation d'ateliers RSE.
- Implication active dans la filière viticole d'Etienne Maffre, notre PDG : Co-Président de la section interprofessionnelle de Gigondas ; Vice-Président d'Inter Rhône, Président des Wineries du Rhône (Union des Maisons de Vin de la Vallée du Rhône), Membre du CA de l'ANIVIN.

67%

DE LA VALEUR AJOUTÉE
REDISTRIBUÉE
AUX SALARIÉS
en 2018

Intéressement & Participation



Union des Maisons
de Vins du Rhône

Thomas Bartolucci - Manager Rayon Liquide Leclerc Morières les Avignon



“Ecouter nos clients et répondre à leurs attentes est une de nos priorités. Depuis quelques années, ils veulent consommer moins mais mieux et sont à la recherche de produits plus sains, plus respectueux de leur environnement. C'est une des premières raisons qui nous amène à travailler avec la Maison Gabriel Maffre. Elle-même très engagée dans les questions de qualité produit et développement durable depuis de nombreuses années, elle a su nous proposer une offre de vins biologiques de différentes appellations de la Vallée du

Rhône, répondant ainsi à notre attente. Autre point essentiel pour nous : l'ancrage territorial et les alliances locales. En tant qu'acteur économique situé au cœur d'une région viticole, notre objectif est de nouer un maximum de partenariats avec des producteurs situés dans un rayon de 50 kms autour du magasin. C'est le cas de la Maison Gabriel Maffre (40 kms) et surtout du Château Noël Saint Laurent, un des partenaires vignerons de la Maison, dont nous commercialisons le Côtes du Rhône et qui n'est situé qu'à 3 kms du magasin.”



LOYAUTÉ DES PRATIQUES ET ACHATS RESPONSABLES

- Réalisation et diffusion d'une Charte Ethique en 2017 auprès de nos parties prenantes.
- Elaboration d'une Charte Achats Responsables autour des principes de sécurité alimentaire, environnementaux, sociaux et d'éthique des affaires, partagée avec nos fournisseurs.
- 20 de nos salariés issus de fonctions “sensibles” (commercial, achats, marketing/communication) formés aux pratiques de lutte contre la corruption.
- Elaboration d'un questionnaire RSE de référencement auprès des fournisseurs, avec intégration de critères d'éco-conception et d'achats responsables.

CONSOMMATION RESPONSABLE

- Développement d'une offre de vins “engagés”, en phase avec nos engagements en Développement Durable et les attentes de nos clients :
 - Vins Bio “Terra Luna”
 - Cuvée Sans Soufre “Première Nature”
 - Etude en cours sur des vins à faible degré d'alcool.
- La qualité produits et la prise en compte de la RSE dans nos modes de production avec les certifications BRC & IFS aux plus hauts niveaux depuis plusieurs années.
- Renouvellement de notre Charte QSAE : Qualité, Sécurité Alimentaire & Environnement.



- Travail effectué sur l'ensemble de nos cuvées (vins conventionnels et bio) pour réduire les taux de sulfites ajoutés.

SO2

TENEUR MOYENNE EN SULFITES
DE NOS VINS
inférieure aux limites autorisées
en agriculture biologique de



-13% -48% -31%

Etude réalisée sur l'ensemble des vins de la Maison en 2018

Limite réglementaire sulfites vin bio :
100mg/l vins rouges
150mg/l vins rosés & blancs
Limite réglementaire sulfites vin conventionnel :
150mg/l vins rouges
200mg/l vins rosés & blancs



COMMUNIQUER NOTRE DÉMARCHE RSE ET NOTRE PERFORMANCE GLOBALE

- Création d'un macaron RSE apposé sur nos bouteilles, associé à une information sur la contre étiquette afin de sensibiliser les consommateurs sur ce qu'est la Responsabilité Sociétale et l'intérêt de cette démarche globale.



- Réalisation de notre 2ème rapport RSE en 2019.
- Sensibilisation croissante de nos partenaires à la RSE à travers des visites qualité et partage de bonnes pratiques avec des confrères et autres entreprises engagées de la Vallée du Rhône via les ateliers RSE Agro PACA.
- Intégration systématique d'une présentation de notre démarche en RSE lors des rendez-vous clients/prospection.
- Sollicitation de nos “experts RSE” en interne pour présenter notre démarche et son intérêt lors de réunions d'informations sur la RSE organisées par des professionnels ou institutionnels.

+39%

HAUSSE DE NOTRE
RÉSULTAT D'EXPLOITATION
(2017-2018)

Une démarche RSE active et reconnue

Notre Maison est un des tous premiers acteurs du Sud de la France à avoir obtenu le plus haut niveau "Exemplaire" de l'évaluation en Responsabilité Sociétale décernée par les experts indépendants de l'Afnor en septembre 2018. Cette reconnaissance vient couronner près de 25 ans d'une démarche qualité volontaire et globale, initiée à toutes les étapes d'élaboration de nos vins, des gammes icônes aux marques internationales.

DATES CLÉS DE NOTRE ENGAGEMENT

DEPUIS
LES ANNÉES
1990

Démarches et certifications qualité, sécurité et environnement : ISO 9002, ISO 9001, BRC Food, IFS Food, BIO, Terra Vitis, ICPE

Diagnostic 3D pour évaluer notre niveau de mise en pratique

2011

2013
2014

Participation au Guide National d'utilisation de la norme ISO26000 pour la filière Vins

Structuration de notre stratégie RSE autour de 4 axes et de nos valeurs : passion du vin, respect de l'environnement & des terroirs, esprit d'innovation & partage de savoir-faire

2015

2016

Évaluation en responsabilité sociétale AFAQ 26000, niveau 3 confirmé. Diffusion du 1er rapport RSE

Conversion à l'Agriculture Biologique du Domaine de Longue Toque

DEPUIS
2017

SEPTEMBRE
2018

Évaluation RSE par l'AFNOR, niveau 4 "Exemplaire" 735 points /1000



UN OUTIL DE PRODUCTION CERTIFIÉ

2019 : reconduction de la certification de notre outil de production IFS Food et BRC food, grade AA (audit inopiné).



RECONNAISSANCE DE NOS VINS EN FRANCE ET À L'INTERNATIONAL

Une revue de presse active avec de nombreux articles de presse & notes obtenues dans la presse professionnelle et les guides spécialisés depuis 2015.

893

RETOMBÉES PRESSE

Une reconnaissance de la qualité de nos vins dans les principaux concours français et internationaux.



559
MÉDAILLES
depuis 2015

dont
95
médailles
D'OR



Francis Larguier - SCEA LARGUIER Propriétaire dans le Gard

"L'évolution des marchés combinée aux changements climatiques nous impose une remise en question permanente de notre façon de travailler dans le vignoble comme dans le chai de vinification. Travail du sol plutôt que désherbage total, traitement raisonné des vignes plutôt que systématique, réduction de la consommation d'eau en cave... autant de bonnes pratiques initiées avec le soutien



de la Maison Gabriel Meffre, en vue d'être prochainement certifié Haute Valeur Environnementale. Nous partageons depuis 25 ans les mêmes convictions. Cela consolide notre relation au quotidien et renforce nos deux structures : la Maison gagne de nouveaux marchés, assurant le développement de mon exploitation et sa transmission future dans de bonnes conditions à mon petit-fils Thomas."

Nos voies de progrès

Toute démarche RSE est évolutive et s'inscrit dans une dynamique de progrès. Nos domaines d'actions prioritaires pour évoluer avec constance et efficacité sont clairs et des plans d'actions sont d'ores et déjà programmés.

MANAGEMENT DES RELATIONS PARTIES PRENANTES, CŒUR DE LA NORME ISO 26000

- Ouvrir le dialogue (enquêtes de perception, co-construction) et optimiser nos réponses aux attentes des parties prenantes prioritaires, en lien avec les enjeux environnementaux et sociétaux.
- Adhérer à la plateforme d'auto-évaluation RSE "Valorise".



Audrey Chauffournier
Responsable qualité, sécurité, environnement,
en charge de la coordination de la démarche RSE

SOCIAL / DROITS DE L'HOMME

- Prévenir les TMS (Troubles Musculo Squelettiques) et réduire les Maladies Professionnelles.
- Mettre en place des actions d'ergonomie de travail pour les postes d'encaissage/emboilage en production.

ENVIRONNEMENTAL

- Obtenir le label Bio pour notre Domaine de Longue Toque.
- Réduire nos consommations de ressources (eau, énergies) et déchets : déployer le plan d'actions "ADEME".
- Mettre en œuvre le plan Biodiversité.
- Assurer la santé et la sécurité de nos consommateurs via des projets de réduction des taux d'alcool et de sulfites dans nos vins.
- Suite à la formation ACV (Analyse des risques dans le Cycle de Vie de nos vins), finaliser les ACV bouteilles et BIB en 2020.



ECONOMIE

- Contrôler et développer en continu les performances de l'entreprise.
- Suivre notre business plan à 5 ans et assurer une révision annuelle pertinente.
- Optimiser l'utilisation de notre ERP dans le suivi de la relation clients.



Maison Gabriel Meffre



Le Village
2 Route des Princes d'Orange
84190 GIGONDAS FRANCE

Tél : 00 33 (0)4 90 12 32 32

www.gabriel-meffre.fr



Démystifions les mots savants !



Direction publication : Valérie VINCENT et Audrey CHAUFOURNIER, Maison Gabriel Meffre
Direction projet / Conception-rédaction : Eliane DI NATALI www.edncom.com
Design graphique : Cyrille GAGLIANO
Crédit photos : Maison Gabriel Meffre
Impression : Imprimerie ORTA

Nous tenons à remercier l'ensemble des contributeurs pour la réalisation de notre guide RSE 2019.



L'abus d'alcool est dangereux pour la santé. A consommer avec modération.
Document imprimé sur papier recyclé Symbol Freeliffe satin. Encres à bases végétales. Impression